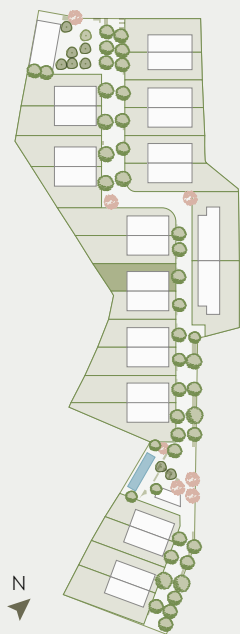


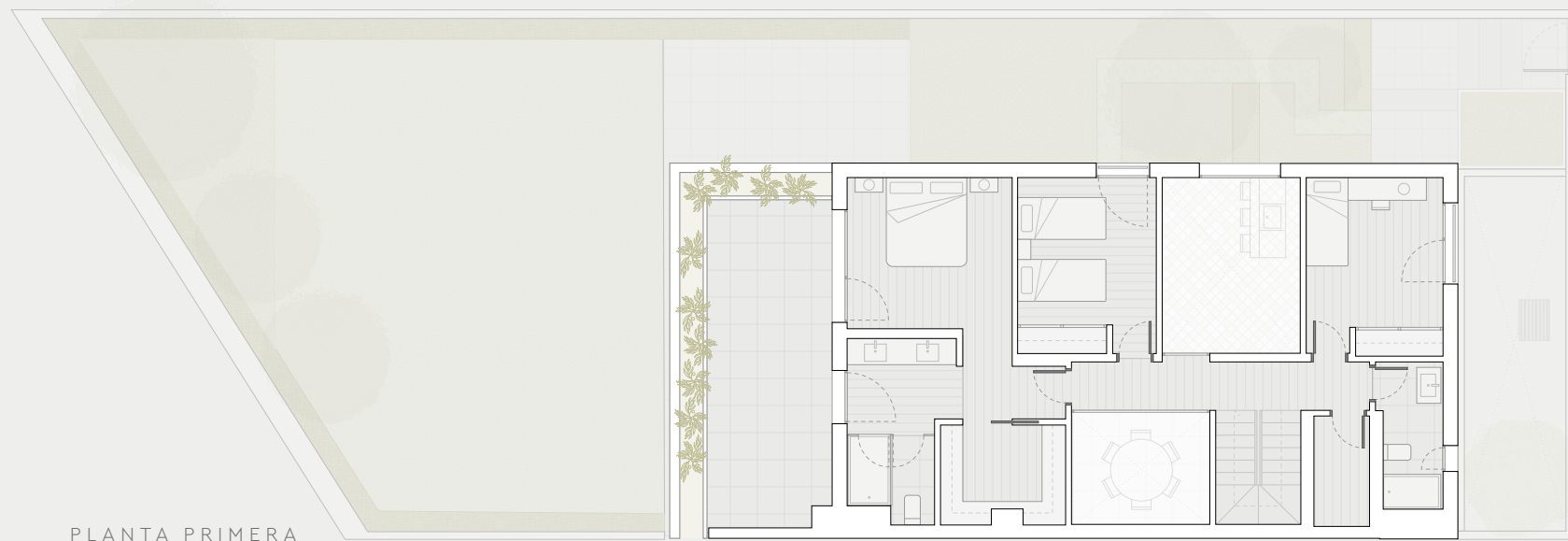
**VIVIENDA P15**  
tres dormitorios



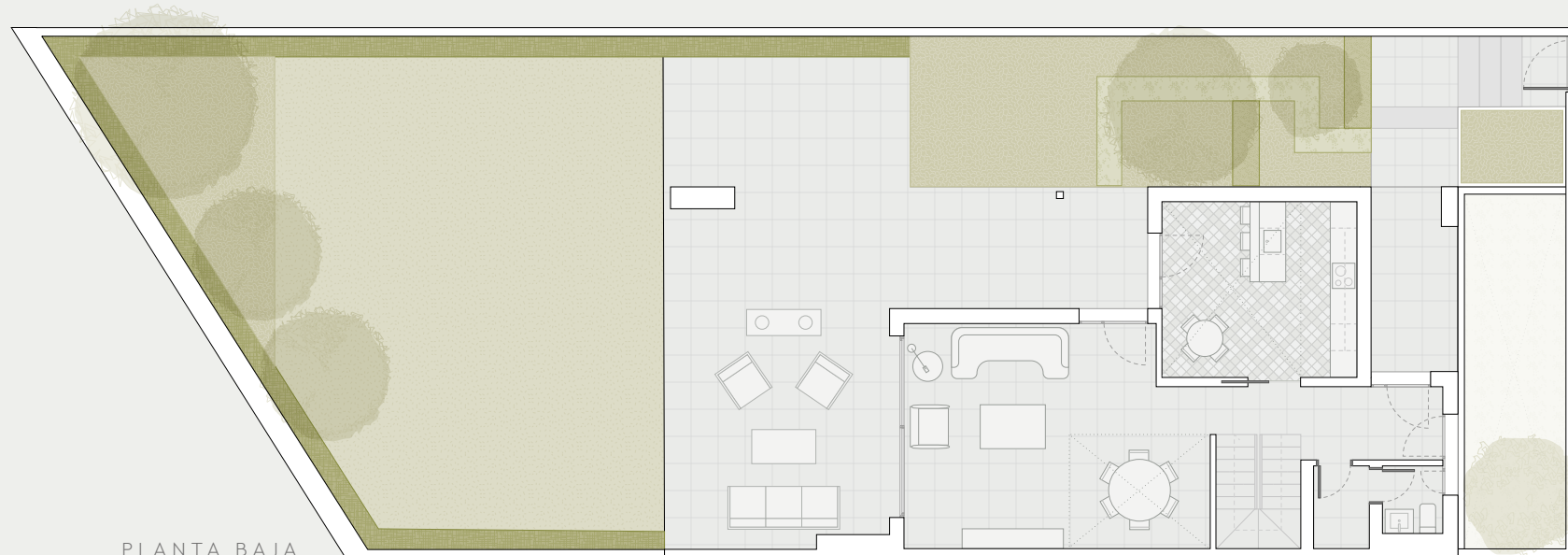
Sup. Construida ... 205.63 m<sup>2</sup>  
S.C. y E. C. ... 324.70 m<sup>2</sup>  
Exteriores ... 110.26 m<sup>2</sup>  
Sup. Parcela ... 369.71 m<sup>2</sup>



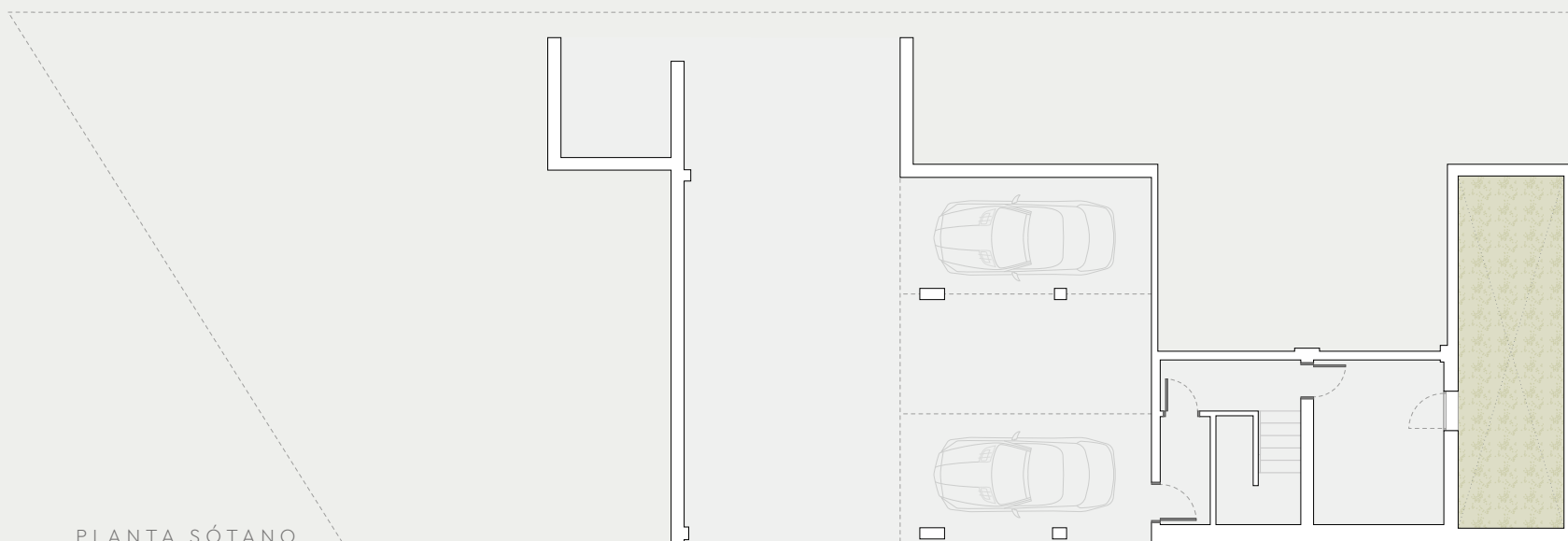
V  
A  
L  
C  
O  
T  
O  
S



PLANTA PRIMERA



PLANTA BAJA



PLANTA SÓTANO

Los planos comerciales han sido elaborados a partir del Proyecto Básico y son orientativos, no constituyen documento contractual; están sujetos a modificaciones por exigencias técnicas, jurídicas o administrativas derivadas de la obtención de todos los permisos y licencias reglamentarios, así como por necesidades constructivas o de diseño derivadas del desarrollo del proyecto y de la Dirección de obra. Las superficies tienen carácter provisional. La jardinería, vegetación, el mobiliario urbano, y el amueblamiento interior y exterior son todos ficticios teniendo validez únicamente a efectos decorativos no reales. El equipamiento de las viviendas será únicamente el indicado en la correspondiente memoria de calidades. Toda información relativa al R.D. 515/89 de 21 de abril, se encuentra a disposición del público en nuestras oficinas de ventas.